

УТВЕРЖДАЮ:  
И.о. министра лесного хозяйства  
и пожарной безопасности  
Забайкальского края

 В.В. Шрейдер  
28 ноября 2025 год

**Акт**  
**лесопатологического обследования N 2025-25-224**  
**лесных насаждений Читинское (лесничество)**  
**Забайкальского края (субъект Российской Федерации)**

Способ лесопатологического обследования: 1. Визуальный ☐  
2. Инструментальный ☒

Место проведения

Участковое лесничество	Урочище (дача)	Квартал	Выдел	Площадь выдела, га	Лесопатоло- гический выдел	Площадь лесопатологиче- ского выдела, га
Кручининское	-	45	28	8,1	28(1)	7,9

Лесопатологическое обследование проведено на общей площади 7,9 га.

Кадастровый номер участка: -  
(для участков, предоставленных в постоянное(бессрочное) пользование, аренду)

Документ о праве пользования:  
-  
(тип документа о праве пользования, дата, номер, вид разрешенного использования лесов)

## 2. Инструментальное (детальное) обследование лесных насаждений.

(раздел включается в акт в случае проведения лесопатологического обследования инструментальным способом)

### 2.1. Лесничество Читинское Участковое лесничество Кручининское

Урочище (дача) - Квартал 45 Выдел 28 Лесопатологический выдел 28(1)

Наличие ограничений или особенностей участка, влияющих на назначение СОМ:

существует угроза возникновения высокой пожарной опасности в лесах и возникновение очагов вредных организмов.

(отметка о наличии ООПТ, ОЗУ, водоохраной зоны, радиоактивного загрязнения лесов, угрозы возникновения очагов вредных организмов или пожарной опасности в лесах).

2.2. Фактическая таксационная характеристика лесного насаждения соответствует (не соответствует) таксационному описанию (нужное подчеркнуть).

Причины несоответствия: повреждение насаждения лесным пожаром текущего года (ЛП №172 от 20.06.2025г).

Ведомость насаждений с выявленными несоответствиями таксационным описаниям приведена в приложении 1 к Акту.

2.3. Состояние насаждений:

с нарушенной устойчивостью (средневзвешенная категория состояния  $\geq 1,51 - \leq 4,50$ ) ☐

с утраченной устойчивостью (средневзвешенная категория состояния  $\geq 4,51$ ) ☒

устойчивое (средневзвешенная категория состояния  $< 1,50$ ) ☐

2.4. Причины ослабления, повреждения, средневзвешенная категория состояния

насаждения: устойчивый низовой пожар текущего года высокой интенсивности (873), верховой пожар текущего года (874). К ср.нас.=4,65.

2.4.1. Заселено (отработано) стволовыми вредителями:

Вид вредителя	Порода	Встречаемость заселенных деревьев, % от запаса породы	Встречаемость отработанных деревьев, % от запаса породы	Степень заселения лесного насаждения (слабая, средняя, сильная)
1	2	3	4	5
усач черный сосновый	С	27	-	средняя

#### 2.4.2. Повреждено огнем:

Вид пожара	Порода	Состояние корневых лап		Состояние корневой шейки		Высушивание луба		Обугленность древесины более 1/3 высоты ствола	
		процент поврежденных огнем корней	процент деревьев с данным повреждением	Обугленность древесины корневой шейки по окружности (1/4; 2/4; 3/4; более 3/4)	процент деревьев с данным повреждением	По окружности (1/4; 2/4; 3/4; более 3/4)	процент деревьев с данным повреждением	По окружности ствола (менее 1/2; более 1/2)	процент деревьев с данным повреждением
1	2	3	4	5	6	7	8	9	10
устойчивый низовой пожар текущего года сильной интенсивности верховой пожар текущего года	С	-	-	Более 3/4	100	-	-	Более 1/2	100
		-	-	-	-	-	-	-	-

#### 2.4.3. Поражено болезнями:

Болезнь/возбудитель	Порода	Встречаемость, % от запаса насаждения	Степень поражения лесного насаждения (слабая, средняя, сильная)
1	2	3	4
-	-	-	-

2.5. Выборке подлежит 100 % деревьев (указывается общий % запаса деревьев, подлежащий рубке, от общего запаса насаждения),  
в том числе:

без признаков ослабления \_\_\_% (причины назначения \_\_\_\_\_);

ослабленных \_\_\_% (причины назначения \_\_\_\_\_);

сильно ослабленных \_\_\_% (причины назначения \_\_\_\_\_);

усыхающих 35 % (причины назначения пункт 42 приказа Министерства природных ресурсов и экологии РФ от 09.11.2020 г. № 912 «Об утверждении Правил осуществления мероприятий по предупреждению распространения вредных организмов; обугленность древесины корневой шейки более  $\frac{3}{4}$  окружности ствола);

свежего сухостоя 65 %;

свежего ветровала \_\_\_%;

свежего бурелома \_\_\_%;

старого сухостоя \_\_\_%;

старого ветровала \_\_\_%;

старого бурелома \_\_\_%;

2.6. Полнота лесного насаждения после уборки деревьев, подлежащих рубке, составит 0.

Критическая полнота для данной категории лесных насаждений и преобладающей породы составляет 0,3.



## ЗАКЛЮЧЕНИЕ к инструментальному обследованию участка.

С целью предотвращения негативных процессов, снижения ущерба от их воздействия, назначено:

По результатам ЛПО установлено, что фактическая таксационная характеристика не соответствует таксационному описанию. Причина несоответствия: повреждение насаждения пожарами текущего года.

Средневзвешенная категория состояния насаждения – 4,65. Средневзвешенная категория состояния по породам: Сосна – 4,65.

Оценка биологической устойчивости насаждения – с утраченной устойчивостью.

Остаточная полнота насаждения после рубки снижается ниже минимальных значений, назначаем сплошную санитарную рубку.

Участковое лесничество	Урочище (дача)	Квартал	Выдел	Площадь выдела, га	Лесопатологический выдел	Площадь лесопатологического выдела, га	Вид мероприятия	Площадь мероприятия, га	Породы	Доля выбираемой древесины по запасу, %	Рекомендуемый срок проведения мероприятия
1	2	3	4	5	6	7	8	9	10	11	12
Кручининское	-	45	28	8,1	28(1)	7,9	ССР	7,9	С	100	09.08.2027г.

Ведомость временной пробной площади и абрис участка прилагаются (приложение 2 и 3 к Акту).

РЕКОМЕНДАЦИИ по проведению мероприятий, не относящихся к мероприятиям по предупреждению распространения вредных организмов. Меры лесовосстановления.

Дата проведения ЛПО 10.08.2025г.

Дата составления документа 31.08.2025г.

Исполнитель работ по проведению лесопатологического обследования:

Фамилия, имя и отчество (при наличии) Савватеев Сергей Васильевич

Организация: КГСАУ «Забайкаллесхоз»

Должность: Инженер


Подпись \_\_\_\_\_ Телефон: 8-996-314-3446

**Ведомость участков леса с выявленными несоответствиями таксационным описаниям**

Субъект Российской Федерации Забайкальский край Лесничество Читинское Участковое лесничество Кручининское Урочище (лесная дача) -

Год проведения лесоустройства	Номер квартала	Номер выдела	Площадь выдела, га	Целевое назначение лесов	Категория защитных лесов	ОЗУ	Источник данных	Номер лесопатологического выдела	Площадь лесопатологического выдела, га	Таксационная характеристика										Заложено пробных площадей															
										состав	порода	возраст, лет	средняя высота, м	средний диаметр, см	тип леса	полнота	бонитет	запас, куб. м/га	количество, шт.	Общая площадь, га															
1						7	8	9	10	11		12	13	14	15	16	17	18	19	20	21														
2020	45	28	8,1	защитные леса	леса, расположенные в зеленых зонах	-	ТО	х	7,9	10С	Погибшее насаждение 10С	С	70	15	18*	-	РДД	0,5	4	100	х	х													
																							Ф	28(1)	7,9	С	70	15	18*	-	0*	-	96*	1	0,8

Условные обозначения:

ТО - таксационные описания, Ф - фактическая характеристика лесного насаждения, \*- акт натурного обследования  
Исполнитель работ по проведению лесопатологического обследования:  
Фамилия, имя и отчество (при наличии) Савватеев Сергей Васильевич Подпись 





## ВРЕМЕННАЯ ПРОБНАЯ ПЛОЩАДЬ N 1

1.1. Субъект Российской Федерации Забайкальский край Лесничество Читинское  
Участковое лесничество Кручининское Урочище (дача) \_\_\_\_\_ - \_\_\_\_\_  
Квартал 45 Выдел 28 Площадь выдела 8,1 га.  
Лесопатологический выдел 28(1) Площадь лесопатологического выдела 7,9 га

1.2. Метод перече́та:

сплошной, ленты пере́чета, круговые площадки постоянного радиуса,  
реласкопические площадки (нужное подчеркнуть).

Количество лент/площадок - шт.

Размеры площадок (длина x ширина/радиус) 800\*10м

Размер временной пробной площади: 0,8 га

1.3. Фактическая таксационная характеристика насаждения:

Состав Погибшее насаждение 10С\*, возраст 70\* лет; тип леса - полнота 0\* Бонитет - запас на  
га 96 м³, возобновление: отсутствует.

1.4. Номер очага вредных организмов \_\_\_\_\_

Тип очага вредных организмов: эпизодический, хронический (нужное подчеркнуть).

Фаза развития очага вредных организмов: начальная, нарастания численности, собственно  
вспышка, кризис (нужное подчеркнуть).

1.5. Причина ослабления, повреждения насаждения и время: устойчивый низовой пожар текущего  
года высокой интенсивности (873), верховой пожар текущего года (874).

Состояние насаждения: насаждение с утраченной устойчивостью.

Воздействие огня ослабило защитные функции корки дерева, что является хорошей предпосылкой  
для интенсивного заселения вредителями.

Установлено поражение луба у корневой шейки различной степени. Поэтому у части деревьев в  
течение следующего года возможно отмирание корней и гибели дерева.

Средневзвешенная категория состояния насаждения: Кср.нас.=4,65 (погибшее лесное  
насаждение).

1.6. Назначенные мероприятия: сплошная санитарная рубка.

Примечание: деревья 4 категории состояния с наличием обугленности древесины корневой шейки не  
менее ¾ окружности ствола, назначены в рубку, на основании пункта 42 приказа Министерства  
природных ресурсов и экологии РФ от 09.11.2020 г. № 912, в насаждении заложена пробная площадь  
с раскопкой корневой шейки у 104 деревьев породы сосна.

Исполнитель работ по проведению лесопатологического обследования:

Фамилия, имя и отчество (при наличии) Савватеев Сергей Васильевич

Подпись \_\_\_\_\_

Дата составления документа 31.08.2025 г.

## ВЕДОМОСТЬ ПЕРЕЧЕТА ДЕРЕВЬЕВ

(для сплошного, ленточного и перечета на круговых площадках постоянного радиуса)

Порода: Сосна средневзвешенная категория состояния 4,65

Ступе ни толщи ны, см	Количество деревьев по категориям состояния, шт.																Всего	
	1		2		3		4		5		5 (а, б, в)			5 (г, д, е)				
	Н	З	Н	З	Н	З	Н	З	Н	З	Н	З	О	Н	З	О	шт./м³	в том числе подлежит рубке, %
1	2	3	4	5	6	7	8	9	10	11	12	13	14	15	16	17	18	19
8							12	14			35						61/1,59	100
12							7	22			24						53/3,92	100
16							8	14			26						48/7,30	100
20							5	12			23						40/10,44	100
24							8	17			36						61/24,52	100
28								11			18						29/16,53	100
32											16						16/12,32	100
36																		
40																		
Итого, шт.							40	90			178						308	
Итого, м³							6,56 7	20,3 6			49,693						76,62	
Итого, % от запаса по породе							8	27			65							100

Причины назначения в рубку деревьев категорий состояния:

1 \_\_\_\_\_

2 \_\_\_\_\_

3 \_\_\_\_\_

4 пункт 42 приказа Министерства природных ресурсов и экологии РФ от 09.11.2020 г. № 912 «Об утверждении Правил осуществления мероприятий по предупреждению распространения вредных организмов».



По насаждению: **10С** средневзвешенная категория состояния **4,65**

Ступе ни толщи ны, см	Количество деревьев по категориям состояния, шт.																Всего	
	1		2		3		4		5		5 (а, б, в)			5 (г, д, е)				
	Н	З	Н	З	Н	З	Н	З	Н	З	Н	З	О	Н	З	О	шт./м³	в том числе подлежит рубке, %
1	2	3	4	5	6	7	8	9	10	11	12	13	14	15	16	17	18	19
8							12	14			35						61/1,59	100
12							7	22			24						53/3,92	100
16							8	14			26						48/7,30	100
20							5	12			23						40/10,44	100
24							8	17			36						61/24,52	100
28								11			18						29/16,53	100
32											16						16/12,32	100
36																		
40																		
Итого, шт.							40	90			178						308	
Итого, м³							6,56 7	20,3 6			49,693						76,62	
Итого, % от запаса по породе							8	27			65							100

Условные обозначения:

Н - не заселено (не поражено, не повреждено),

З -заселено стволовыми вредителями (поражено болезнями, повреждено огнем),

О -отработано вредителями.

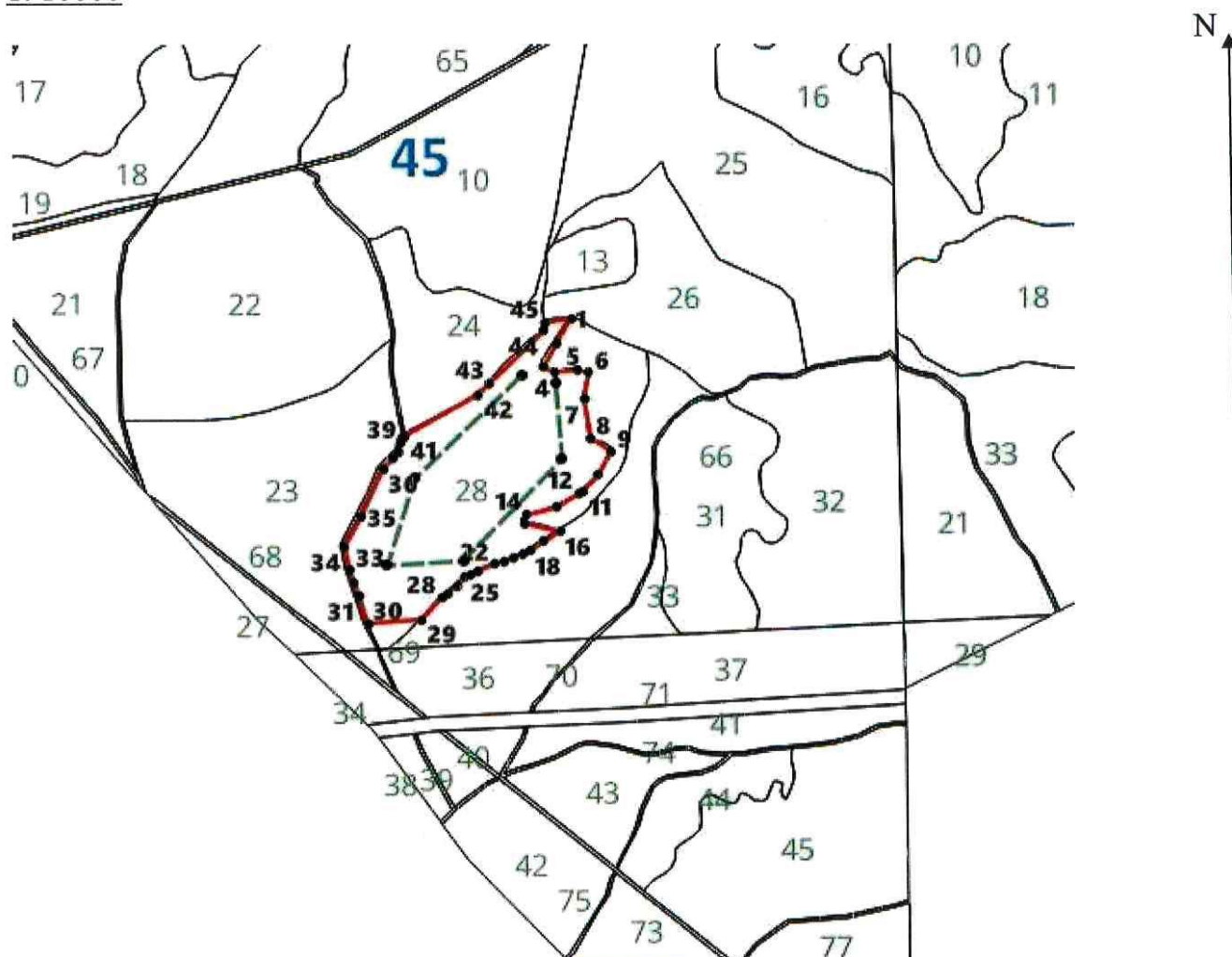
### Пространственное размещение лесопатологических выделов

(включается в Акт при выделении лесопатологических выделов, для указания пространственного расположения поврежденных и погибших насаждений)

Номера точек	Координаты		Расстояние
1-2	51.934047	113.666610	39
2-3	51.933746	113.666321	39
3-4	51.933446	113.666031	18
4-5	51.933382	113.666267	31
5-6	51.933403	113.666718	17
6-7	51.933360	113.666953	37
7-8	51.933039	113.666846	56
8-9	51.932545	113.666975	34
9-10	51.932373	113.667383	38
10-11	51.932073	113.667104	31
11-12	51.931880	113.666782	7
12-13	51.931850	113.666700	36
13-14	51.931686	113.666245	44
14-15	51.931601	113.665623	13
15-16	51.931493	113.665559	52
16-17	51.931386	113.666288	26
17-18	51.931258	113.665968	24
18-19	51.931150	113.665667	11
19-20	51.931107	113.665516	14
20-21	51.931069	113.665323	14
21-22	51.931027	113.665135	13
22-23	51.930988	113.664946	26
23-24	51.930914	113.664593	11
24-25	51.930871	113.664443	9
25-26	51.930828	113.664336	17
26-27	51.930731	113.664143	18
27-28	51.930635	113.663949	9
28-29	51.930592	113.663842	42
29-30	51.930315	113.663427	76
30-31	51.930283	113.662323	39
31-32	51.930619	113.662156	22
32-33	51.930803	113.662064	18
33-34	51.930957	113.661976	34
34-35	51.931258	113.661891	47
35-36	51.931621	113.662233	74
36-37	51.932223	113.662705	21
37-38	51.932352	113.662921	12

### Абрис участка

Масштаб 1: 10000



Условные обозначения: ----- лента перечета  лесопатологический выдел

N квартала	N выдела	N лесопатологического выдела	Размеры ленты (круговой площадки) перечета					Координаты начала, конца и поворотных точек ленты перечета/центров круговых площадок перечета	
			N ленты (площадки)	длина, м	ширина, м	радиус, м	площадь, га		
45	28	28(1)	-	800	10		0,8	51.933343	113.665567
								51.932090	113.663351
								51.931006	113.662247
								51.931038	113.664291
								51.932294	113.666372
								51.933260	113.666271



38-39	51.932438	113.663027	13
39-40	51.932544	113.663091	8
40-41	51.932610	113.663156	2
41-42	51.932631	113.663156	118
42-43	51.933124	113.664679	23
43-44	51.933261	113.664923	105
44-45	51.933897	113.666052	12
45-1	51.934004	113.666096	36

Исполнитель работ по проведению лесопатологического обследования:

Фамилия, имя и отчество (при наличии) Савватеев Сергей Васильевич

Подпись \_\_\_\_\_

Дата составления документа 31.08.2025 г.

## Акт натурного обследования

10.08.2025г.

Комиссия в составе:

Инженер КГСАУ «Забайкаллесхоз» Савватеев Сергей Васильевич

Участковый лесничий Кручининского участкового лесничества

Селина Наталья Викторовна

провела обследование участка, расположенного в

Субъект РФ: Забайкальский край, лесничество: Читинское

Уч.лес-во: Кручининское Квартал: 45 Выдел: 28 Площадь выдела 8,1 га

лесопатологический выдел 1 площадь 7,9 га

Согласно материалам лесоустройства 2020 года

участок имеет следующие таксационные характеристики:

целевое назначение лесов: защитные леса

Состав: 10С, Возраст: 70 лет, Высота: 15 м, Ср. диаметр: 22 см Тип леса: РДД Полнота: 0,5

Бонитет: 4 Запас: 100 куб/га.

При проведении обследования выявлено, что

характеристика не соответствует таксационному описанию.

Выявлены текущие показатели:

Состав: погибшее насаждение 10С Возраст: 70 лет; Ср. Высота: 15 м диаметр: 18 см; Тип

леса: -, бонитет - Полнота: 0,5 остаточная полнота 0 Запас: 96 куб/га.

Возобновление: отсутствует

Члены комиссии:

Инженер КГСАУ «Забайкаллесхоз»

Участковый лесничий Кручининского участкового лесничества

Савватеев С.В.

Селина Н.В.





## Фототаблица № 1

Дата: 10.08.2025г.

Время: 15:00

Широта: 51.933343 Долгота: 113.665567

Место проведения: Читинское лесничество Кручининское участковое лесничество квартал 45  
выдел 28 Площадь 8,1 л/п 1 площадь л/п выдела 7,9 га.

Исполнитель: Савватеев С.В. Подпись: \_\_\_\_\_ Телефон: 8-996-314-3446



10 авг. 2025 г. 15:00:21  
51.933343 113.665567  
Забайкальский край  
город Чита  
Читинское лесничество  
Кручининское участковое  
лесничество  
Квартал 45 выдел 28



**Фототаблица № 2**

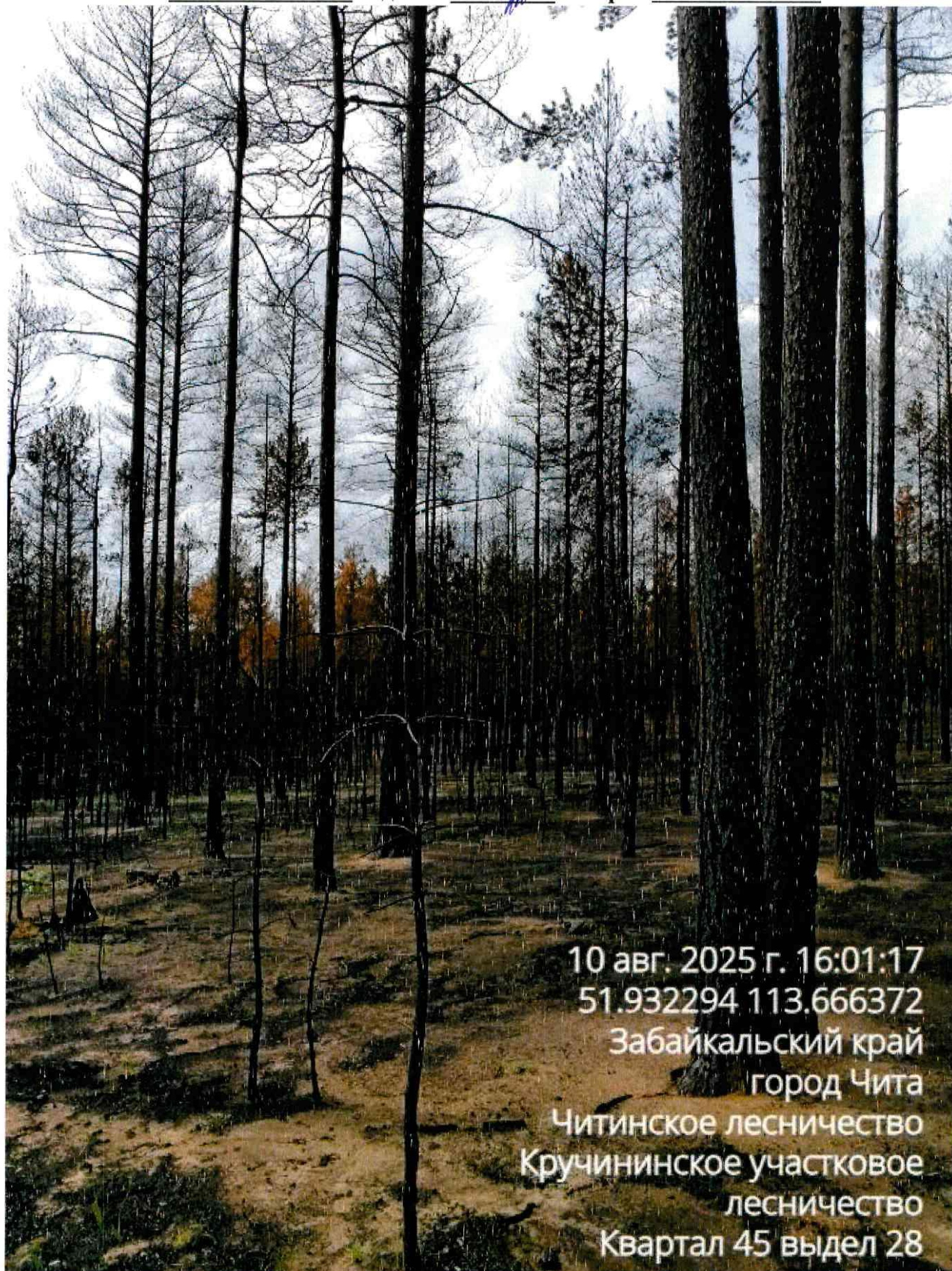
**Дата:** 10.08.2025г.

**Время:** 16:01

**Широта:** 51.932294 **Долгота:** 113.666372

**Место проведения:** Читинское лесничество Кручининское участковое лесничество квартал 45  
выдел 28 Площадь 8,1 л/п 1 площадь л/п выдела 7,9 га.

**Исполнитель:** Савватеев С.В. **Подпись:**  **Телефон:** 8-996-314-3446



10 авг. 2025 г. 16:01:17

51.932294 113.666372

Забайкальский край

город Чита

Читинское лесничество

Кручининское участковое

лесничество

Квартал 45 выдел 28



### Фототаблица № 3

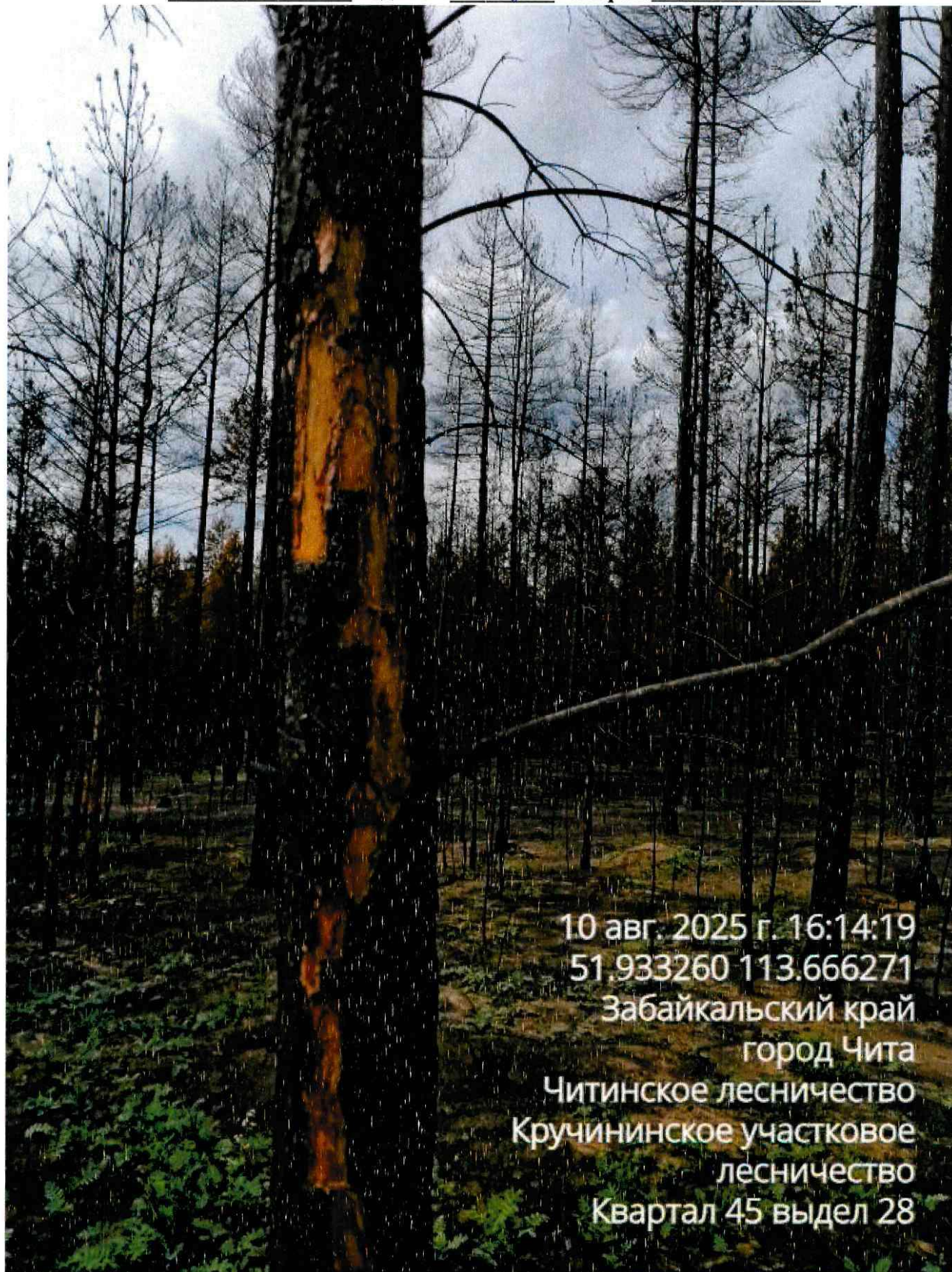
**Дата:** 10.08.2025г.

**Время: 16:14**

Широта: 51.933260 Долгота: 113.666271

**Место проведения:** Читинское лесничество Кручининское участковое лесничество квартал 45  
выдел 28 Площадь 8,1 л/п 1 площадь л/п выдела 7,9 га.

Исполнитель: Савватеев С.В. Подпись:  Телефон: 8-996-314-3446





### Фототаблица № 4

**Дата:** 10.08.2025г.

Время: 16:22

Широта: 51.931381 Долгота: 113.663371

**Место проведения:** Читинское лесничество Кручининское участковое лесничество квартал 45  
выдел 28 Площадь 8,1 л/п 1 площадь л/п выдела 7,9 га.

Исполнитель: Савватеев С.В. Подпись:  Телефон: 8-996-314-3446





## Фототаблица № 5

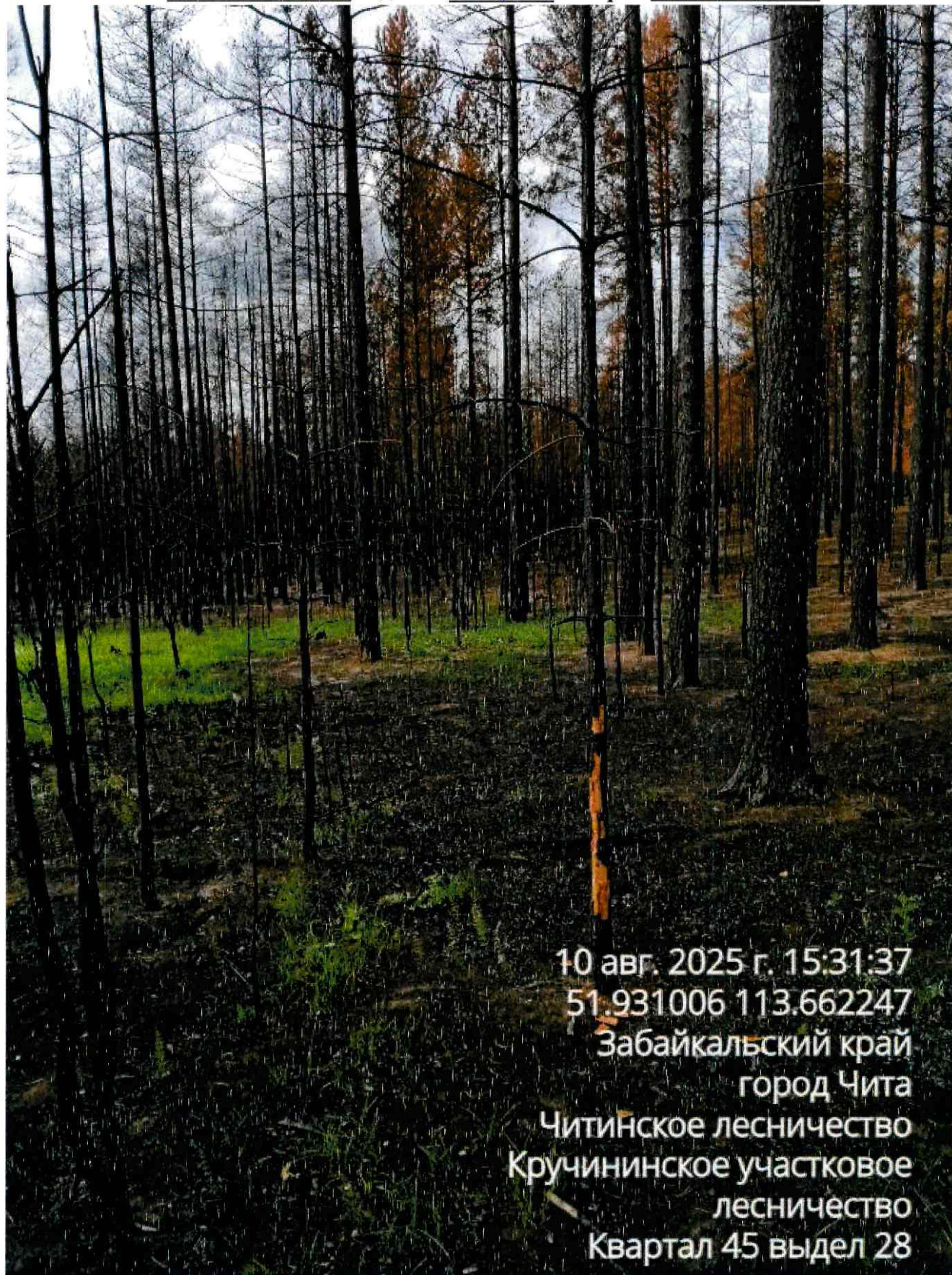
Дата: 10.08.2025г.

Время: 15:31

Широта: 51.931006 Долгота: 113.662247

Место проведения: Читинское лесничество Кручининское участковое лесничество квартал 45  
выдел 28 Площадь 8,1 л/п 1 площадь л/п выдела 7,9 га.

Исполнитель: Савватеев С.В. Подпись: \_\_\_\_\_ Телефон: 8-996-314-3446



10 авг. 2025 г. 15:31:37

51.931006 113.662247

Забайкальский край

город Чита

Читинское лесничество

Кручининское участковое

лесничество

Квартал 45 выдел 28